

# VOYAGES ET BALADES DU DOMAINE

Vous propose en collaboration avec

## EVASION LOISIRS CULTURE

Immatriculé au registre des opérateurs de voyages sous le n° IM006100041

13 rue Général Béranger - 06800 CANES SUR MER

Tél : 04 93 22 96 38 / Fax : 04 93 22 96 39



**Voyage poches cousues**  
**Tout est inclus**  
**laissez vos porte-monnaie**  
**à la maison**



## MEZE 2021

NOUVEAU PROGRAMME

Rencontre avec la nature

**Jardins antiques de Balaruc**  
**Carcassonne & le château Comtal**  
**La réserve du Bagnas à Marseillan**

**8 au 10 octobre 2021**

**3 jours / 2 nuits**

**Pays de Thau : douceur de vivre en Méditerranée. Partez à la découverte de ses paysages contrastés avec ses villages ostréicoles et viticoles. Carcassonne, A la découverte d'une cité médiévale hors du commun et d'un univers naturel et écologique, la sauvegarde d'un grand espace naturel : la réserve de Bagnas et le jardin antique méditerranéen**



### J 1 : NICE - LUNEL - JARDIN ANTIQUE DE BALARUC - MEZE

Départ pour le Languedoc Roussillon. Arrivée à Lunel pour le déjeuner. Continuation vers Balaruc. Visite libre du jardin antique méditerranéen. Conçu selon les différents archétypes de l'Antiquité, ce jardin est dédié à la connaissance des essences végétales méditerranéennes et à leurs usages au travers de sept créations originales. Le long d'un cheminement, elles font découvrir l'agriculture et l'horticulture, le sacré, la médecine, la magie, la cuisine, la cosmétique ou les plantes utilitaires. Pergolas, tonnelles, fontaines et petit amphithéâtre, à la nature domestiquée, se mêlent aussi des composantes de l'architecture antique.

Poursuite vers Mèze, installation au village club. Apéro, dîner et logement.

### J 2 : CARCASSONNE - MEZE

Petit déjeuner puis départ vers Carcassonne. Visite guidée de la Cité inscrite au patrimoine de l'Unesco. Son imposante silhouette se détache de la plaine aux couleurs du soleil et impressionne depuis son promontoire. Située sur la rive droite de l'Aude, ce village médiéval encore habité, compte 52 tours et 2 enceintes concentriques qui totalisent 3km de remparts. Visite guidée du château comtal. Ultime défense, il fut construit au XIIe siècle par les Trencavel, Vicomtes de Carcassonne, et fut sans cesse modifié au cours des siècles suivants. Au XIIIème siècle la construction de l'enceinte est entreprise pour le fortifier. Cette ceinture est constituée d'une courtine, de tours rondes, du châtelet d'entrée, de la barbacane ainsi que du fossé.

Déjeuner cassoulet. L'après-midi temps libre pour flâner dans la cité ou le shopping. Puis retour vers Mèze, Retour vers Mèze, afin de nous préparer pour aller danser et faire la fête. On nous attend pour l'apéro suivi d'une brasucade et du traditionnel dîner fruits de mer dans la salle des fêtes au bord de l'étang de Thau. De l'apéro au Champagne et digestif tout baignera.





### **J 3 : RESERVE DU BAGNAS - NICE**

Petit déjeuner et route vers Marseillan pour la visite libre de la réserve du Bagnas. La réserve est née d'une mobilisation citoyenne souhaitant préserver cette zone humide remarquable de l'urbanisation. Observation des divers oiseaux et des magnifiques paysages au bord de l'étang du Bagnas équipés de jumelles et de longues-vues. **Déjeuner.** Retour vers Nice.

**Prix: 425 € base 50 participants**

**Prix: 440 € base 45 participants**

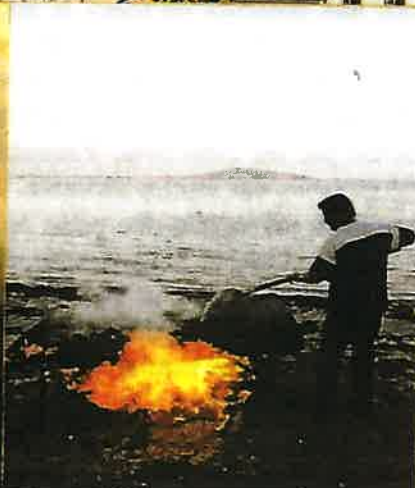
**Prix: 450 € base 40 participants**

#### **Comprenant :**

- ⇒ Le transport en autocar de grand tourisme
- ⇒ L'hébergement en Village de Vacances, base chambre double
- ⇒ La pension complète du déjeuner du J1 au déjeuner du J3,
- ⇒ **Les boissons aux repas: vin, eau et café**
- ⇒ **La soirée fruits de mer avec animation**
- ⇒ La visite des jardins antiques de Balaruc
- ⇒ La visite guidée de Carcassonne et du château Comtal
- ⇒ La déjeuner Cassoulet à l'Auberge des Lices
- ⇒ L'entrée et la visite de la réserve du Bagnas
- ⇒ L'assurance assistance rapatriement
- ⇒ L'accompagnateur ELC

#### **Ne comprenant pas :**

- Le supplément single : + 28 € pp / nuit
- L'assurance annulation 3 % COVID inclus
- L'adhésion à ELC 15 € pp valable une année
- Toutes prestations non mentionnées



**I ♥ MÈZE**