

VOYAGES ET BALADES DU DOMAINE

Vous propose en collaboration avec
EVASION LOISIRS CULTURE

Immatriculé au registre des opérateurs de voyages sous le n° IM006100041
13 rue Général Béranger - 06800 CANES SUR MER
Tél : 04 93 22 96 38 / Fax : 04 93 22 96 39



Voyage poches cousues
Tout est inclus
laissez vos porte-monnaie
à la maison



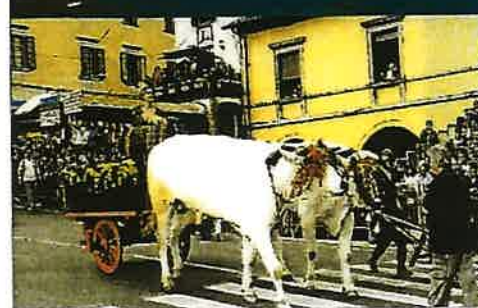
ILE D'ELBE

ARCHIPEL TOSCAN

1 au 4 octobre 2021

4 jours / 3 nuits

Petite île qui s'épanouit entre mer Ligure et Mer Tyrrhénienne, et qui offre de splendides panoramas et une myriade de criques, anses, petits ports qui en font un lieu de séjour idyllique.



J1 : NICE - MASSA MARITTIMA - ILE D'ELBE (± 490 km)

Départ matinal de Nice par l'autoroute. Vous longerez la Côte ligure, puis la Côte Toscane jusqu'à MASSA MARITTIMA, superbe cité médiévale, « perle de la Maremma Toscana » située dans un environnement d'une incomparable beauté... **Déjeuner typique, et découverte des principaux Monuments** : le Palais du Podestà, les Fonti dell'Abbondanza, la Tour du Chevalier, la Cathédrale de San Cerbone, considérée comme l'un des édifices religieux les plus beaux et les plus importants de l'architecture médiévale en Toscane... **Poursuite vers PIOMBINO et embarquement pour l'île d'Elbe.** Débarquement à PORTOFERRAIO, capitale de l'île, avec son port de plaisance et ses vieilles ruelles. **Pot d'accueil, dîner et logement dans les environs.**

J2 : PORTOFERRAIO & VILLA NAPOLEONNIENNE - DECOUVERTE DE L'ILE

Petit déjeuner et départ pour la **visite guidée de PORTOFERRAIO**, élégant petit port situé au fond d'une baie admirable, entouré de puissantes fortifications, **visite de la villa des moulins (entrée incluse)** principale résidence napoléonienne sur l'île. **Retour à l'hôtel pour le déjeuner.** Départ avec votre guide pour la **découverte de la côte Est de l'île** dont les côtes découpées abritent tour à tour criques sauvages, petits ports, stations balnéaires, avec **MARINA DI CAMPO, MARCIANA MARINA...** Dégustation de produits locaux en cours de route. **Retour à l'hôtel, dîner et logement.**

J3 : DECOUVERTE DE L'ILE Suite

Départ avec la guide pour la **poursuite de la découverte de l'île.** Visite de la côte Ouest avec **LACONA, PORTO AZZURRO**: arrêt dans ce charmant village. **Visite d'une exposition de minéraux** dont l'île est riche... Retour à l'hôtel pour le déjeuner. En après midi départ pour Rio Marina où était extrait le minerais de fer. Nous ferons une visite guidée très intéressante au cœur de la mine. **Retour à l'hôtel dîner et logement.**



J4 : ILE D'ELBE – CARRARE – NICE (± 160 + 370 km)
 Traversée en bateau pour Piombino puis route vers **CARRARE**. Rendez-vous avec votre guide et **visite d'une carrière de marbre en activité**. Vous découvrirez un site unique au monde, qui s'étend au coeur de la montagne sur plus d'un kilomètre. Les techniques modernes et le travail des mineurs n'aura plus de secrets pour vous ! **Déjeuner et retour vers Nice, arrivée dans la soirée...**

L'ordre des visites pourra être modifié, l'intégralité du programme sera assuré.

PRIX NET PAR PERSONNE :

480 € Base 25/29 payants

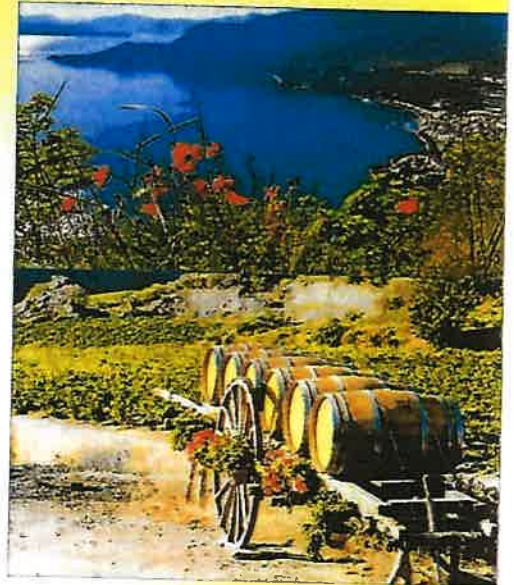
525 € Base 20/24 payants

Comprenant :

- Le transport en autocar de grand tourisme
- L'hébergement en hôtel 3***, base chambres doubles
- La pension complète du déjeuner du J1 au déjeuner du J4, avec le pot d'accueil
- Le ¼ de vin et eau aux repas café au déjeuner
- La traversée passagers et autocar A/R pour l'île d'Elbe
- La visite guidée des Carrières de Carrare et de Massa Marittima (± 2h00)
- Le guide journée pour les J2 & J3
- La visite de cave et dégustation
- Les entrées suivantes : Carrières de Marbre de Carrare et Villa des moulins (*sous réserve d'ouverture*)
- L'assurance assistance rapatriement
- L'accompagnateur ELC

Ne comprenant pas :

- Le supplément single : 90€
- Toutes prestations non mentionnées
- Les pourboires éventuels aux guides et au chauffeur
- L'assurance annulation 3 % COVID inclus
- L'Adhésion à ELC 15€ valable une année



À NOTER : Pas de taxes de séjour sur l'île d'Elbe à ce jour, mais susceptible de modification. Si une taxe de séjour était mise en place d'ici là, elle serait à payer directement sur place par le chaque client.

Voyages poches cousues
Tout est inclus laissez vos porte monnaie à la maison

